

正本

检测数据

绿科数据 2021 第 0180 号

台州市
检测

项 目 名 称 台州市黄岩区土壤重点监管企业环境监测项目

(浙江天宇药业股份有限公司)

委 托 单 位 台州市污染防治工程技术中心

台州市绿科检测技术有限公司

Taizhou Lvke Testing Technology Co.,Ltd.

委托方及地址 台州市污染防治工程技术中心(台州经济开发区白云山南路环保大楼)

委托日期 2021 年 07 月 28 日

委托单编号 20210534

样品类别 水、土壤

采样方 台州市绿科检测技术有限公司

采样日期 2021 年 08 月 12 日、2021 年 08 月 24 日

采样地点 浙江天宇药业股份有限公司

检测地点 台州市绿科检测技术有限公司、浙江格临检测股份有限公司

检测日期 2021 年 08 月 15 日-2021 年 08 月 31 日

检测方法依据

检测项目	检测依据	主要检测仪器
苯胺	土壤和沉积物 半挥发性有机物的测定 气相色谱-质谱法 HJ 834-2017	气相色谱-质谱联用仪
锡*	土壤和沉积物 12 种金属元素的测定 王水提取-电感耦合等离子体质谱法 HJ 803-2016	电感耦合等离子体质谱仪 (ICP-MS)
苯胺类*	水质 苯胺类化合物的测定 N-(1-萘基)乙二胺偶氮分光光度法 GB 11889-89	紫外可见分光光度计

评价标准：不作评价

检
良

检测结果

表 1、地下水检测结果

单位: mg/L

采样时间	采样点位	项目	苯胺类*
		样品性状	
2021-08-24	2B01	淡黄略浑	0.04
	2F01	淡黄浑浊	0.06
	2A01	黄色浑浊	0.66

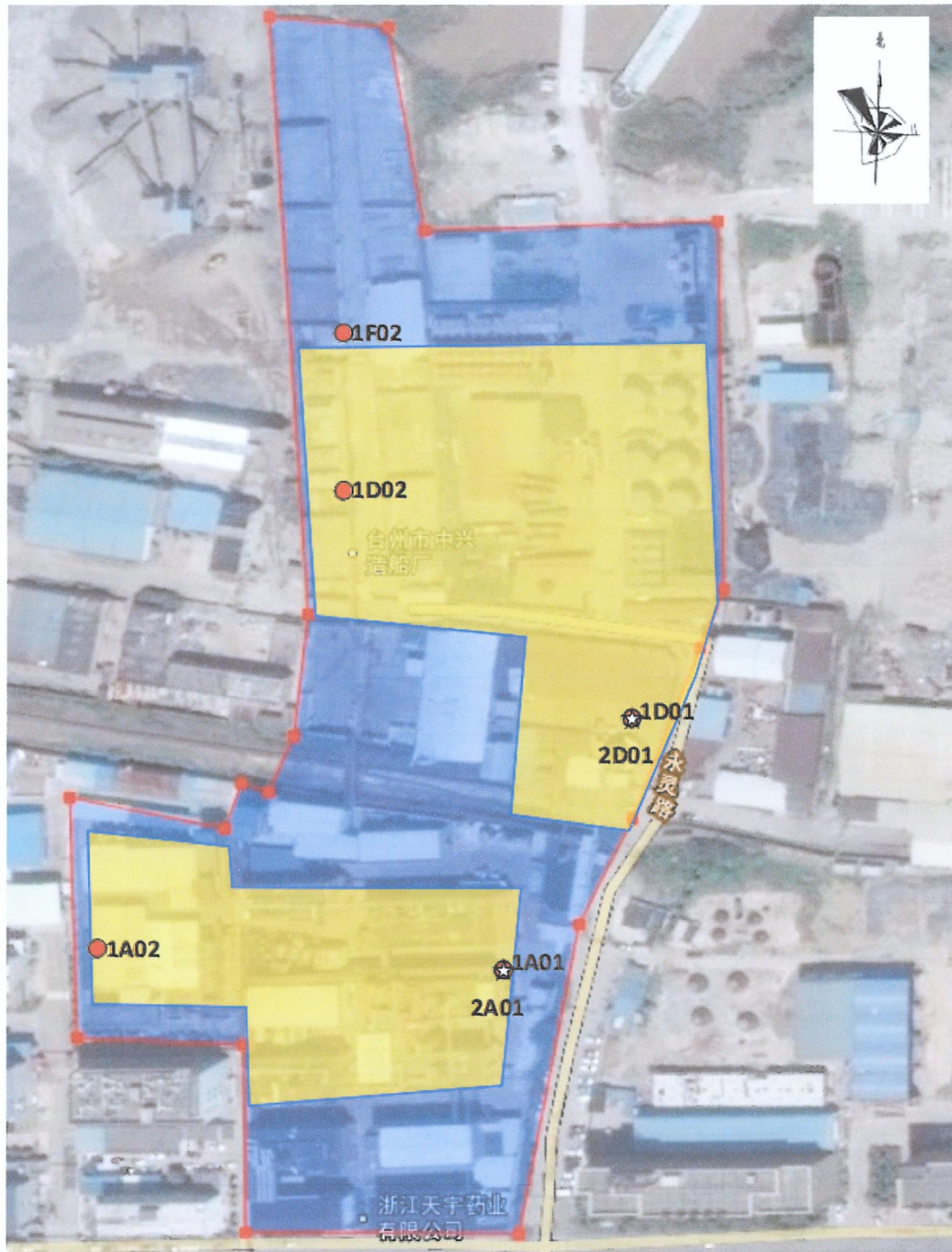
表 2、土壤检测结果

单位: mg/kg

采样时间	采样点位	采样深度 (m)	项目	苯胺	锡*
			样品性状		
2021-08-12	1A01	1.5-2.0	棕色	5.06	15.3
		3.0-3.5	灰色	0.21	12.6
		4.5-5.0	灰色	0.13	12.3
2021-08-12	1A02	1.1-1.6	棕色	<0.06	13.0
		3.0-3.5	灰色	0.51	12.2
		4.5-5.0	灰色	<0.06	9.68
2021-08-12	1B01	0-0.5	棕色	0.07	8.90
		1.5-2.0	棕色	<0.06	6.90
		4.0-4.5	暗灰色	<0.06	13.1
2021-08-12	1B02	0-0.5	灰色	<0.06	7.95
		1.5-2.0	棕色	<0.06	10.5
		3.0-3.5	灰色	<0.06	10.7
2021-08-12	1F01	1.5-2.0	棕色	<0.06	6.30
		3.0-3.5	灰色	<0.06	6.48
		4.5-5.0	灰色	<0.06	9.04
2021-08-12	1F02	1.5-2.0	棕色	<0.06	6.38
		3.0-3.5	灰色	<0.06	6.84
		4.5-5.0	灰色	<0.06	8.82

技术
骑

采样点位示意图：



限公司
缝章

注：右上角标注“*”的项目为分包项目，由浙江格临检测股份有限公司（资质认定证书编号 161112051632）检测。

结论：（此处空白）

报告编制 陈梦莹

批准人

校核者

批准日期

审核人

2021.10.15

